

1. NINIUSZCIE RYSUNEK NALEŻY ROZPATRYWAĆ Z CAŁYM WIELOBRANŻOWYM PROJEKTEM ARCHYTEKTONICZNO-BUDOWLANYM, KONSTRUKCYJNYM, KTÓREGO JEST INTEGRALNĄ CZĘŚCIĄ
2. WSKAZANE PRODUKTY NALEŻY ROZUMIEĆ JAKO KOMPLET NIEZBĘDNYCH ELEMENTÓW I DODATKÓW DO WŁAŚCIWEGO MONTAŻU ORAZ ICH POPRAWNEGO FUNKCJONOWANIA ZGODNIE Z ZALECANIAMI PRODUCENTÓW
3. WSZYSTKIE PRACE, PRZYGOTOWAWCZE, PODSTAWOWE, WYKONCZENIOWE, UŻYTKOWE, EKSPLOATACYJNE I KONSERWACYJNE, ZWIĄZANE Z ZASTOSOWANIEM WSKAZANYCH PRODUKTÓW NALEŻY WYKONYWAĆ ZGODNIE Z INSTRUKCJAMI, PROCEDURAMI I METODAMI WYMAGANYMI PRZEZ PRODUCENTÓW DANYCH PRODUKTÓW I POWINNY BYĆ POPRZEDZONE ZAPOZNANIEM PRZEZ WYKONAWCĘ Z WŁAŚCIWYMI KARTAMI KATALOGOWYMI I INSTRUKCJAMI PRODUCENTÓW.

5. WYSZEROWAĆ ELEMENTY KONSTRUKCYJNE ORAZ INSTALACYJNE, W PIERWSZEJ KOLEJNOŚCI ROZPATRYWAJĄC WG PROJEKTÓW BRANŻOWYCH, EWENTUALNE UWAGI KOORDYNACYJNE PRZEDSTAWIĆ NADZOROWI AUTORSKIEMU PRZED PRZYSTĄPIENIEM DO ROBÓT. NIE JEST DOPUSZCZALNE PROWADZENIE PRAC W OPARCIU O DOKUMENTACJĘ JEDNEJ BRANŻY BEZ SPRAWDZENIA ICH ODNIENIEŃ DO INNYCH. SPRAWDZENIE NALEŻY PRZEPROWADZIĆ NA SAMYM POCZĄTKU PRAC

- NORMY POLSKIEGO KOMITETU NORMALIZACYJNEGO
- INSTRUKCJE, WYTYCZNE, ŚWIADECTWA DOPUSZCZENIA, ATESTY
- INSTYTUTY TECHNIKI BUDOWLANEJ

8. WARUNKIEM KONIECZNYM DO ZASTOSOWANIA ALTERNATYWNYCH ROZWIĄZAŃ JEST UZGODNIENIE ICH Z PROJEKTEM ARAZ PRZELICZENIE PRZEZ KIEROWNIKĄ WSZELKICH PARAMETRÓW TAK, ABY NOWE ROZWAŻANIA NIE POWODOWAŁY POGORSZENIA ŻADNYCH PARAMETRÓW JAKOŚCIOWYCH. ZMIANY W WARSTWACH WYKOŃCZENIOWYCH NALEŻY UWZGLĘDNIĆ W ŚWIADECTWIE CHARAKTERYSTYKI ENERGETYCZNEJ

1. Przejścia przewodów instalacji kanalizacyjnej sanitarnej przez przegrody nie będące wydzieleniami p.poz. należy zabezpieczyć tulejami ochronnymi.
2. Przejścia przewodów kanalizacji sanitarnej przez przegrody stanowiące wydzielenia p.poz. należy zabezpieczyć opaskami ogniochronnymi o klasie odporności odpowiedniej dla tych przegród
3. Obowiązujące rzędne prowadzenia przewodów oznaczone na rzutach i rozwinięciach instalacji
4. Trasy prowadzenia instalacji w razie kolizji korygować na bieżąco na budowie
5. Wysokości prowadzenia instalacji (spód dla kanalizacji oraz oś dla instalacji wodnych) podano w odniesieniu do poziomu 0,0.

sanitarnej:
• 5% dla Ø50PVC

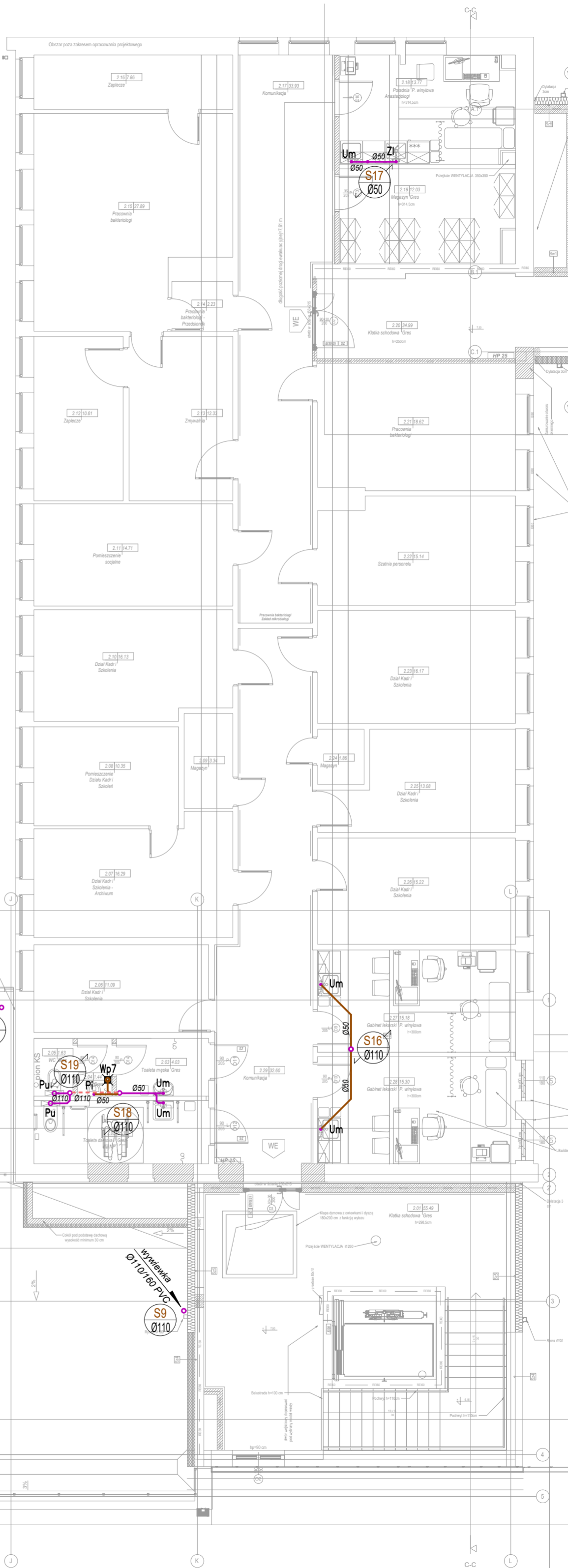
- 3% dla Ø75
- 2% dla 110PVC
- 1,5% dla Ø160PVC

pod przybory sanitarne:
- umywalka - Ø50PVC
- zlew, natrysk - Ø50PVC
- miska ustępowa - Ø110PCV

- Instalacja kanalizacji sanitarnej grawitacyjnej z rur PCV (odpowiedziene)
- Instalacja kanalizacji sanitarnej grawitacyjnej z rur PCV (podstopowa)
- Instalacja kanalizacji sanitarnej grawitacyjnej z rur PCV (w bruzdach)
- Instalacja kanalizacji sanitarnej grawitacyjnej z rur PCV (w warstwach izolacyjnych posadzki)
- Instalacja kanalizacji sanitarnej grawitacyjnej z rur PCV (podposadzkowa)


 - Projektowany pion kanalizacji sanitarnej PCV

$h_s = -1,07$ Rzędna spodu kanalizacji w stosunku do poziomu 0,00



ul. Grunwaldzka 45
25-736 Kielce
NIP: 959-129-12-92
REGON: 00028978
KRS: 0000001580



Rozbudowa i przebudowa budynku przychodni
przyszpitalnej (nr. ewid. bud. 196)
o Wojewódzką Poradnię dla dorosłych w ramach inwestycji
„Wzmocnienie ambulatoryjnej opieki specjalistycznej
w Wojewódzkim Szpitalu Zespolonym w Kielcach”

ul. Grunwaldzka 45, 25-736 Kielce
Działki nr ewid.: część 390/13
obręb 0015 Kielce, gm. Kielce, pow. Miasto Kielce

4idea
BILRO PROJEKTOWE

Karol Starski
ul. Złota 15/US, 25-015 Kielce
tel: 510-032-264
e-mail: 4idea@4idea.pl

Faza Projektu		PROJEKT TECHNICZNY		
Temat Rysunku		Rzut pietra II-instalacja kanalizacji sanitarnej		
Funkcja	Projektant	Nummer Uprawnień	Data	Podpis
Projektował:	mgr inż. Piotr Rutowicz	SWK/0271/PBS/15 (do projektowania bldt ogólnego i specjalistycznego)	Maj 2025	
	Opracowanie:	mgr inż. Paweł Kwiecien		
	mgr inż. Izabela Tarka	****		
Rev.: 0	Skala: 1:100	Brzanka: Sanitarna		